

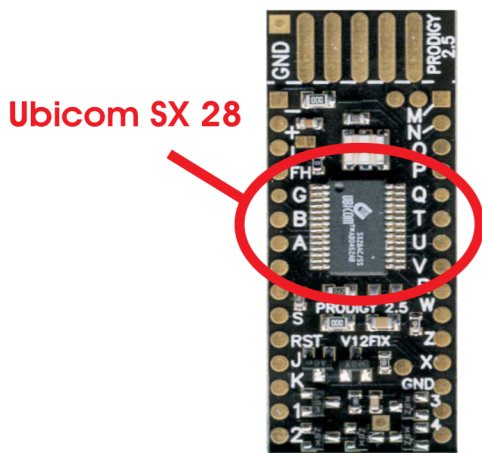
PRODIGY 2.5G

L'ultima rivoluzione nei chip basati sull'ormai famoso microcontrollore ubicom sx 28, Prodigy 2.5 si è sempre distinto dalla concorrenza come precursore di idee innovative. E' stato ed è tutt'ora l'unico chip sul mercato che non necessita di un fli-flop integrato per lavorare su console di ultima generazione, la sua stabilità e le sue caratteristiche, e la qualità del codice presente in questi chip non ha ormai niente da invidiare a prodotti di fascia ben più alta e costosa e dotati di FPGA .

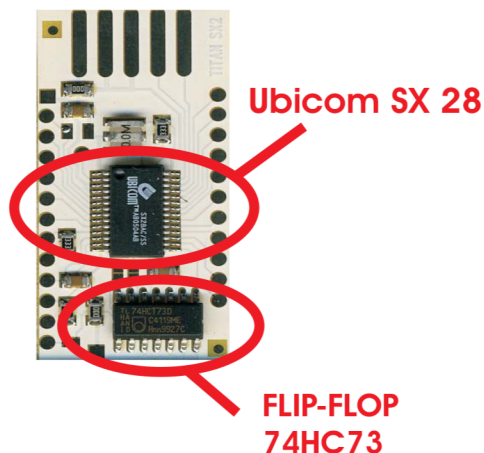
Dagli albori dei primi codici per sx28 è stata fatta molta strada, arrivando all'attuale ed elevato stato qualitativo, il nuovo codice infatti raggiunge un boot rate pari a circa il 100% di boot consecutivi, e con la nuova funzionalità AUTOBOOT non è più necessario effettuare procedure o modalità di avvio complicate, Prodigy rileva e inizializza automaticamente Giochi PS1, PS2 e DVD film .

E stata introdotta anche il supporto della Devolution Mode permettendo così agli utenti di installare programmi, applicazioni, emulatori ecc. direttamente dalla Memory card , si potranno usare inoltre le vecchie Memory Card da 16 mega della datel che necessitavano di un dischetto per funzionare.

PRODIGY 2.5G



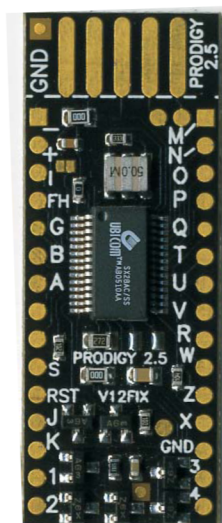
TITAN SX 2



Il Prodigy 2.5 non utilizza il flip-flop come gli altri chip presenti sul mercato, ciò dimostra la qualità del codice al suo interno , Prodigy ha superato un limite che prima sembrava invalicabile funzionando senza 74HC73 anche sulle console di ultima generazione, cosa che nessun altro chip basato su ubicom è riuscito a fare. Potendo inoltre risparmiare spazio sulla basetta per inserire su di essa fix ed altre soluzioni.

SPECIFICHE :

AUTOBOOT
DEV1.MODE
SAFE LENS V12
AUTO MM16
IDENTIFICAZIONE CHIP ATTIVO CON SCRITTA
PRODIGY SUL BROWSER AL POSTO DI
VERSIONE (V1 V12)
NTSCFIX PS1
RGB-MACRO OFF
AUTOBOOT DA BOOTMANAGER SENZA RESET



MODALITA' DI FUNZIONAMENTO:

Aggiunto l'autoboot senza reset da Boot manager (disabilitare autoboot dal menu e premere X dopo che è stato validato il disco).

Ps2 GAMES CD/DVD : Inserire il gioco e premere reset

Ps1 GAMES CD : Inserire il gioco e premere reset

DVD Movies : Inserire il gioco e premere reset

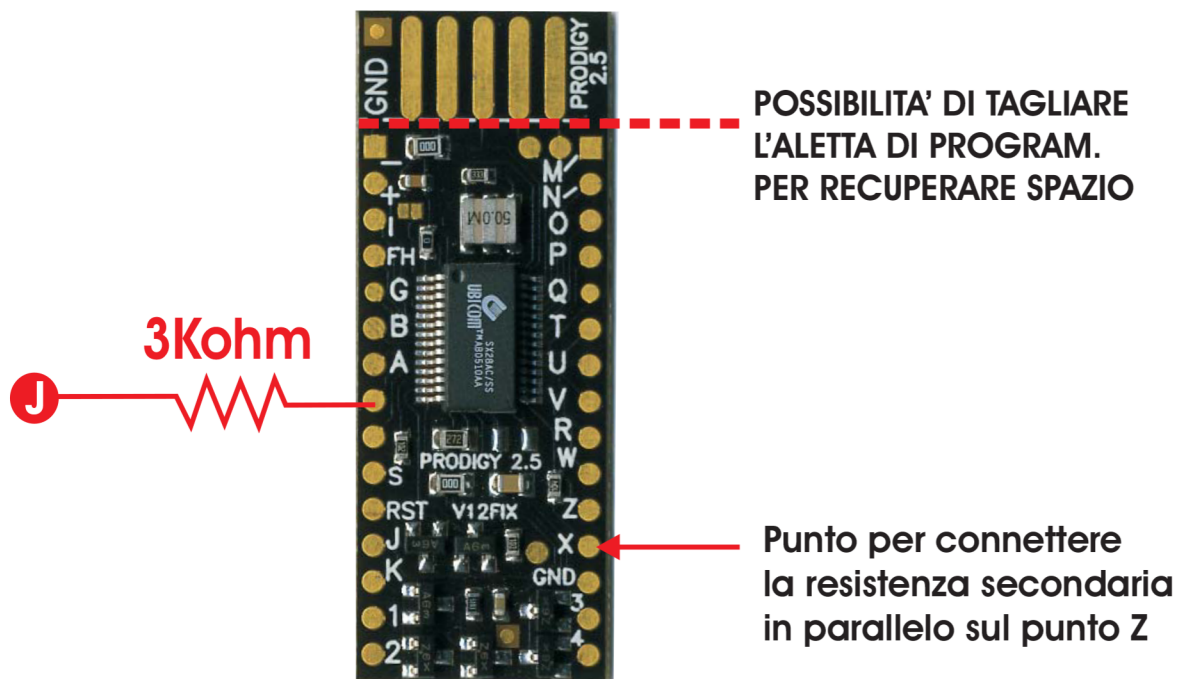
Devolution-mode: Accendere la console mantenendo premuto reset per circa 3 secondi quindi lasciare il pulsante e ripremerlo nuovamente. Vedi illustrazioni:



Nei Rari casi in cui non entri in dev1.mode (schermo nero) è sufficiente premere nuovamente reset.

N.B Naturalmente la DEV Mode parte se i software sono installati nella Memory Card.

Per L'autoboot Da boot manager senza reset , disabilitare la voce "autoload" dal menù di configurazione del boot manager e premere X dopo che il disco viene validato e compare l'icona in alto a sinistra.

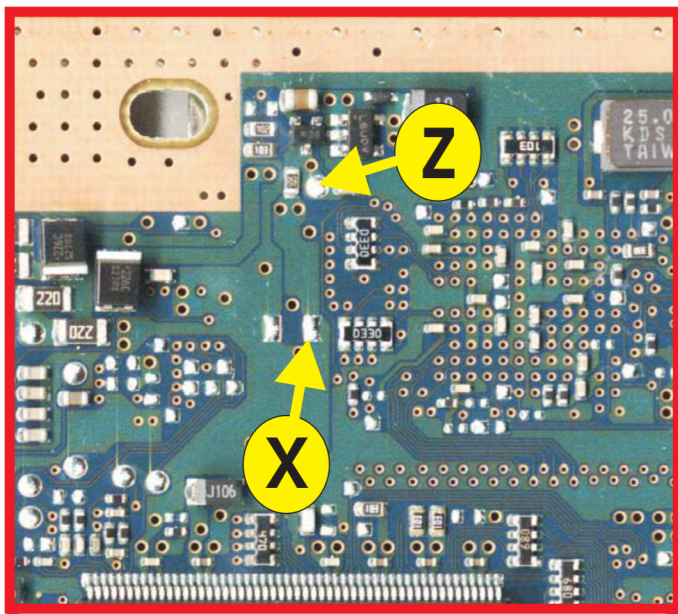


In caso sia necessario premere Ripetute volte il tasto RESET per riuscire ad accendere La console , è sufficiente inserire una resistenza da 3kohm in serie Sul PAD indicato.

Connettere quindi il punto J della mainboard a un capo della resistenza e omettete quello serigrafato sulla basetta del chip.

N.B una volta connessa la resistenza opzionale in caso via sia presentato il problema all'accensione è bene verificare che il fix v12 (i punti J e K) funzionino correttamente in questo modo:

accendere la console senza disco, attendere la scritta sony computer...
Ripremere reset; a questo punto la console deve spegnersi.



Una foto del chip montato e un dettaglio sul punto X da installare oltre agli altri.

